



Tampereen Tilapalvelut Oy kilpailukykyanalyysi – johdon tiivistelmä

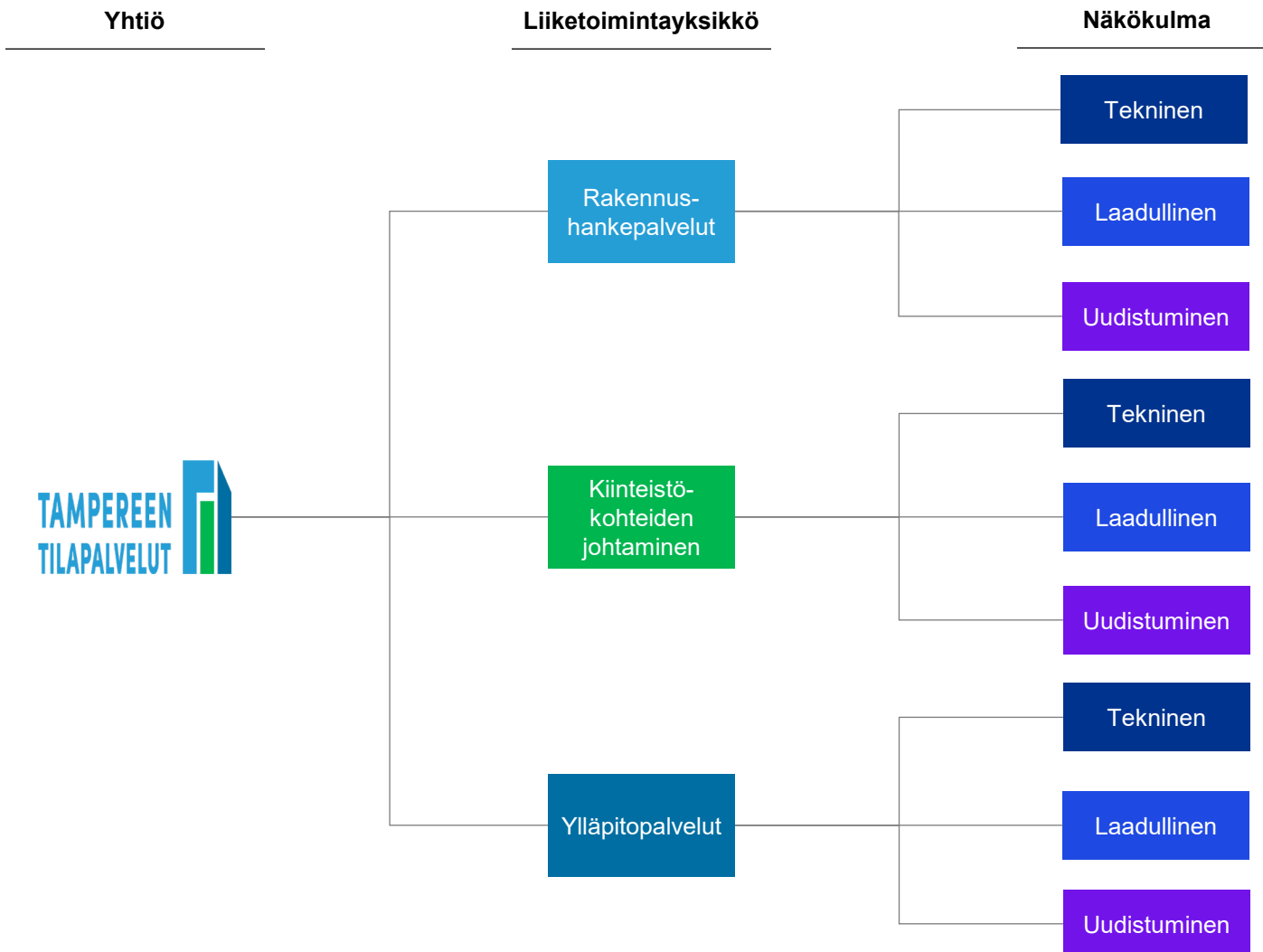
KPMG Oy Ab:n loppuraportti

LUOTTAMUKSELLINEN

—
10.12.2024



Kilpailukykyanalyysin rakenne ja sisältö



Kilpailukykyanalyysin rakenteen kuvaus

Rakenteen kuvauksen tarkoituksena on selvittää toteutetun kilpailukykyanalyysin osa-alueita.

Kilpailukykyanalyysin tarkoituksena on analysoida jokaista liiketoimintayksikköä kolmen näkökulman kautta (tekninen, laadullinen ja uudistuminen).

Kun liiketoimintayksiköittäin kuvataan rakennetta, esitetään lisäksi jokaiselle näkökulmalle kolme keskeistä kilpailutekijää.

Analyysin yhteenvedossa seuraavilla sivuilla esitetään kilpailukykyanalyysin yhteenveto koko yhtiön näkökulmasta. Koko yhtiön yhteenvedon lisäksi esitetään liiketoimintayksikkökohtainen yhteenveto.

Kilpailukykyanalyysi toteutettiin lokamarraskuun 2024 aikana.

Kilpailukykyanalyysin näkökulmat

Kilpailukyky-
analyysin avulla
voidaan
rakentaa
kokonais-
valtainen
kuvaus
Tilapalveluiden
taloudellisesta
tehokkuudesta,
palveluiden
laadusta ja
uudistumisen
kyvykkyydestä.

Tekninen kilpailukyky

Tarkastelee Tilapalveluiden kilpailukykyä taloudellisesta näkökulmasta

- Hinnoittelu
- Kustannuskilpailukyky
- Kannattavuus
- Taloudellinen tehokkuus
- Kustannusindeksit
- Toiminnan tehokkuus

Laadullinen kilpailukyky

Tarkastelee Tilapalveluiden kilpailukykyä laadullisesta näkökulmasta

- Palveluiden laatu
- Kilpailutekijät
- Prosessit
- Asiakaskokemus
- Toimitusvarmuus
- Erityisosaaminen

Uudistumisen kilpailukyky

Tarkastelee Tilapalveluiden kyvykkyyksiä ja suunnitelmia valmistautua tulevaisuuden haasteisiin

- Teknologia
- Järjestelmät
- Palvelustrategia
- Automaatio ja tekoäly
- Johtaminen
- Henkilöstö

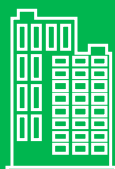
Kilpailukykyanalyysin yhteenveto - liiketoimintayksiköt

Kilpailukykyyn vaikuttavia tekijöitä on analysoitu liiketoimintayksiköittäin kokonaiskuvan luomiseksi.



Rakennus- hankepalvelut

- Rakennushankepalveluiden palkkiorakenne tuo ennustettavuutta kassavirtoihin
- Kilpailijoita laajempi palveluportfolio yhdistettynä kaupunki- ja kuntapuolen osaamiseen luo vahvan kilpailuedun
- Prosessilähtöinen toimintamalli vähentää henkilösidonnaisuutta ja parantaa tiedon saatavuutta
- Proaktiivinen reagointi ja sopeutuminen tuleviin rakennuslain muutoksiin vahvistaa kilpailuasemaa ja mahdollistaa entisestään palveluntarjonnan laajentamisen ja korkeatasoisen laadun ylläpitämisen



Kiinteistö- kohteiden johtaminen

- Tukee Tilapalveluiden toimintaa yli liiketoimintayksiköiden rajojen toimiessaan rajapintojen välisenä linkkinä vahvistaen yhtiön vahvaa kohdetuntemusta
- Tarjoaa erinomaisen näkymän tulevaan toimintaympäristöön sekä mahdollisuuden asiakastytyvyyden parantamiseen hyvän vaikutuskanavansa ansiosta
- Kiinteistökohteiden johtamisen oman onnistuneen tuottavuuden kehityksen lisäksi osaltaan tukee ylläpitopalveluiden tuloskehitystä



Ylläpito- palvelut

- Vuosien kokemuksen kautta tiivistynyt yhteistyö ja luotetun kumppanin rooli pääasiakkaan sekä käyttäjäasiakkaiden kanssa edesauttaa toimivien toimintamallien kehittämisessä
- Kohdetuntemus, erityisosaaminen ja laaja kumppaniverkosto mahdollistaa vahvan aseman keskeisenä toimijana pääasiakkaan toimintaympäristössä
- Ylläpitopalvelut on pystynyt viime vuosina toimintaansa tehostamalla saavuttamaan lähes saman kannattavuuden samalla liikevaihdolla yleisestä ylläpitokustannusindeksin noususta huolimatta

Elinkaaripalveluiden arvoketjun kilpailukykyyn vahvistamiseksi on ensisijaisen tärkeää keskittyä yli liiketoimintayksiköiden rajojen toteutettavaan kehitykseen niin palveluiden laadun kuin toiminnan tehostamisen osalta.

Kilpailukykyanalyysin yhteenveto - näkökulmat

Kilpailukykyyn vaikuttavia tekijöitä on analysoitu liiketoimintayksiköiden lisäksi kolmen kilpailukyvyyn näkökulman avulla.



Tekninen kilpailukyky

- Tilapalveluiden toiminta on ollut tehokasta koko yhtiön näkökulmasta suhteessa vertailukelpoiisiin kustannusindekseihin
- Ylläpidon kustannustehokkuudesta huolimatta hinnoittelun läpinäkyvyyden lisääminen pääasiakkaalle ja käyttäjäasiakkaille on keskeisessä roolissa kilpailukyvyyn säilyttämisen osalta
- Lisäännytynyt kehitystyö regulaation ja muiden asiakastarpeiden johdosta vaikuttaa Tilapalveluiden kannattavuuteen



Laadullinen kilpailukyky

- Laaja palvelutarjonta kattaa koko elinkaaren rakennuttamisesta ylläpitoon
- Markkinaehtoisuudesta poikkeava toimintamalli mahdollistaa pitkäaikaisten kumppanuuksien luomisen ja jatkuvan laadun kehittämisen
- Vakiintunut ja vahva markkina-asema ilman varsinaista kilpailua
- Asiakastyytyväisyyden ylläpitäminen ja jatkuva kehittäminen on tärkeää kilpailukyvyyn kannalta



Uudistumisen kilpailukyky

- Uuden ERP-hankkeen luomat mahdollisuudet asiakaskokemuksen kehittämisessä
- Toimintaympäristön muutoksiin ketterästi sopeutumalla voidaan vahvistaa markkina-asemaa sekä varmistaa muuttuviin asiakasvaatimukseen vastaaminen, huomioiden yhtiön omat voimavarat
- Asiakas- ja kohderiskiin reagointi palveluita uudistamalla, palvelujen läpinäkyvyyttä parantamalla sekä vastaamalla korkeampaan asiakkaiden vaatimaan palvelun laatuun

Kilpailukykyä voidaan vahvistaa keskittymällä toiminnan tehostamiseen, palveluiden laadun kehittämiseen sekä muuttuviin asiakastarpeisiin vastaamiseen.



Some or all of the services described herein may not be permissible for KPMG audit clients and their affiliates or related entities.



kpmg.com/socialmedia

The information contained herein is of a general nature and is not intended to address the circumstances of any particular individual or entity. Although we endeavor to provide accurate and timely information, there can be no guarantee that such information is accurate as of the date it is received or that it will continue to be accurate in the future. No one should act on such information without appropriate professional advice after a thorough examination of the particular situation.

© 2024 KPMG Oy Ab, a Finnish limited liability company and a member firm of the KPMG global organization of independent member firms affiliated with KPMG International Limited, a private English company limited by guarantee. All rights reserved.

The KPMG name and logo are trademarks used under license by the independent member firms of the KPMG global organization.

Document Classification: KPMG Confidential